

河原町NNNビル

☆ 河原町通に面する
☆ 抜群の視認性

物件概要

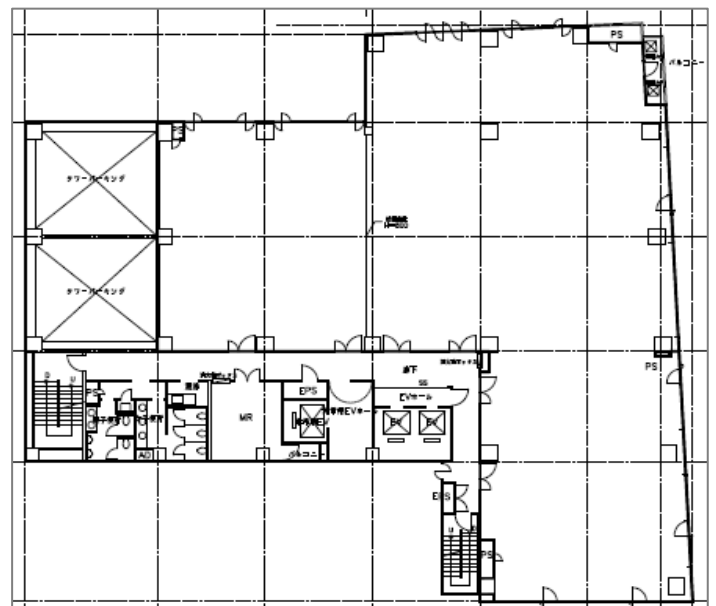


所在地	京都市下京区寺町通松原下ル植松町733番地
交通	阪急京都線「河原町駅」徒歩9分 京阪本線「清水五条駅」徒歩5分 地下鉄烏丸線「五条駅」徒歩9分
構造・規模	鉄骨鉄筋コンクリート造、9階建て地下1階
延床面積	8,177㎡ (2,474坪)
基準階面積	620㎡ (188坪)
天井高	2,460mm (OA床設置部屋は2,420mm)
エレベーター	乗用2台 人荷兼用1台(非常用兼用)
空調設備	セントラル空調 (平日 9:00~18:00 土曜日9:00~15:00)
駐輪場	有り
駐車場	立体66台
施工会社	清水建設株式会社
竣工年	1993年(平成5年)

周辺概略地図



基準階平面図



河原町NNNビル設備概要(基準階)

平成29年11月13日現在

開館・閉館	正面玄関 月～金 8:00～18:00 土 8:00～15:00 日・祝 終日閉館 (12月31日～1月3日含む) 通用口 終日閉館 ※但し、セキュリティカードにより24時間出入可能
電気	45VA/m ²
空調	・セントラル空調 冷房 5月中旬～10月中旬 暖房 12月中旬～3月下旬 平日 9:00～18:00 土曜日 9:00～15:00 日・祝日 終日運転無し 時間外空調料金 1フロア 1時間当たり 1,800円
床荷重	300kg/m ²
天井高さ	2,460mm OA床設置部屋は2,420mm
ELV	客用 2基 人荷兼用(非常用兼用)1基
駐車場	機械式(テナント用20台) (車長)5,000mm以下 (車幅)1,950mm以下 (車高)1,550mm以下 (車重)1,700Kg以下 駐車料金 25,000円/台・月(税別)
駐輪場	あり
備考	