

ニッセイ広島ビル

- ☆ 広島オフィス街の中心
- ☆ 袋町電停前



所在地	広島市中区中町7番32号
構造・規模	SRC造・地上10階地下1階塔屋1階
延床面積	10,316㎡ (3,121坪)
基準階面積	704㎡ (213坪)
竣工年	2007年11月 (平成19年)
施工	竹中工務店
駐車場	機械式73台

最寄駅 広島電鉄「袋町」電停徒歩1分

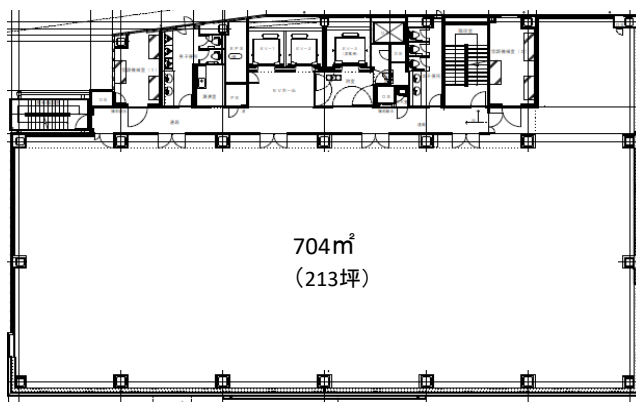
天井高	2,700mm (OA床100mm)
空調	個別空調 (区画毎)
コンセント容量	60VA/㎡
床荷重	500kg/㎡ (ハビテューティ 1,000kg/㎡)
管理会社	星光ビル管理株式会社
開閉時間	正面玄関

月～金 8:00～19:00

土・日・祝 終日閉鎖

通用口 カード操作で24時間出入可

基準階平面図



星光ビル管理株式会社

お問い合わせ 星光ビル管理株式会社 PM業務部
担当：山上 TEL 090-3840-2690