

# 楠本第15ビル

## 外観写真



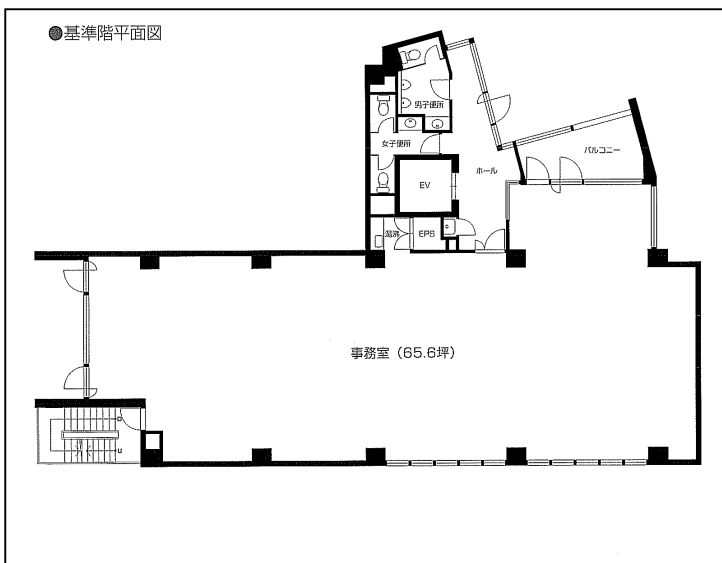
### 竣工

2004年 2月

### 施工会社

大成建設株式会社

## 募集対象階平面図



## 物件概要

### 所在地

地下鉄桜通線

「国際センター」駅徒歩3分

名古屋市中区錦1-7-2

### 構造・規模

鉄骨鉄筋コンクリート造  
地上8階

### 延床面積

2048.48㎡

### 基準階面積

OAフロア

天井高2,600mm

1階 : 120.33㎡ (36.4坪)

2階～3階 : 214.21㎡ (64.8坪)

4階～8階 : 216.86㎡ (65.6坪)

### エレベーター

1基 (11人乗り)

### 空調設備

個別空調方式

### 駐車場

立体駐車場22台 (ハイルーフ対応14台)

**3階**

空室

214.21㎡ (64.8坪)

※入居面積は、契約時に  
再度計算させていただきます。