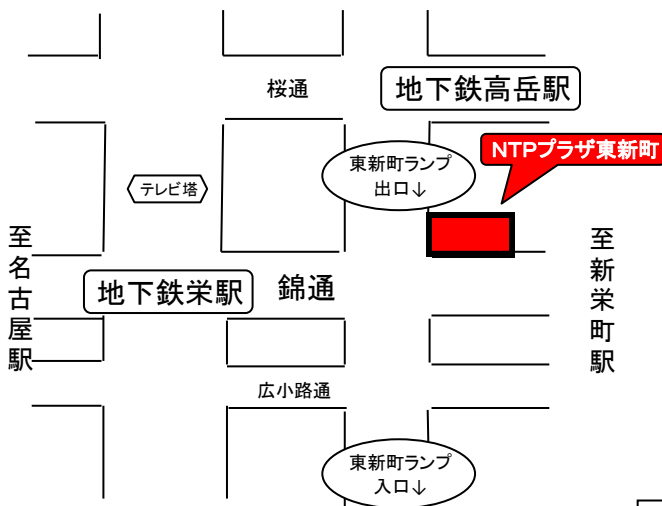


NTPプラザ東新町

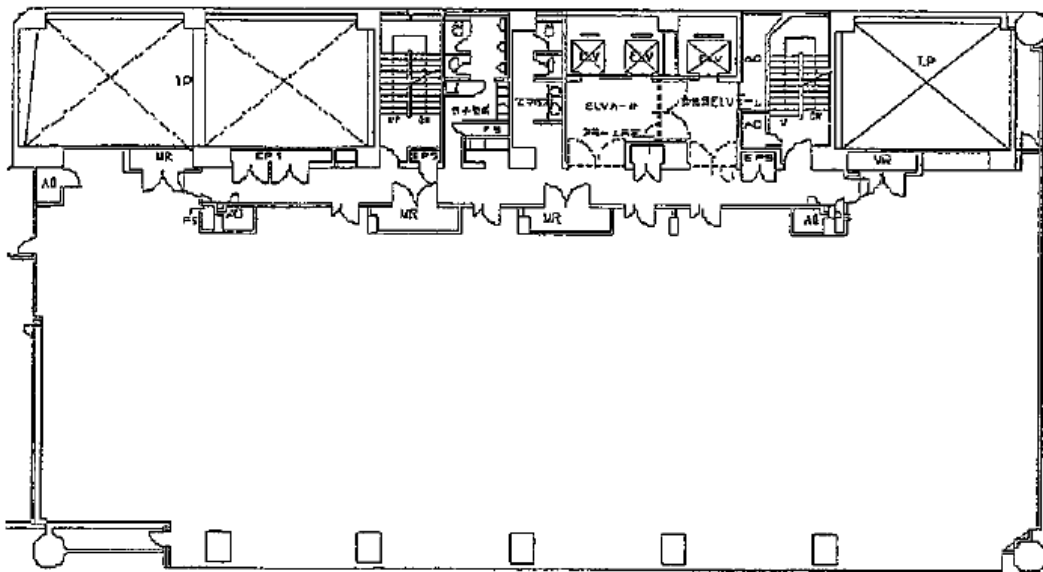


物件概要

- 所在地** 名古屋市東区東桜2丁目13番30号
- 交通** 地下鉄「栄」 徒歩7分
地下鉄「高岳」 徒歩5分
- 構造・規模** 鉄筋コンクリート造
地上11階 地下1階 塔屋0階
- 延床面積** 12,504㎡ (3,782坪)
- 基準階面積** 644㎡ (195坪)
- エレベーター** 乗用 3台
- 空調設備** 各部屋個別空調方式
- 駐車場** タワー式 38台 (24時間出入可)
- 施工会社** 清水建設株式会社
- 竣工年月** 平成1年12月



基準階平面図



星光ビル管理株式会社

PM業務部

東海営業本部

TEL. 06-6201-3056

TEL. 052-583-0940

NTPプラザ東新町 設備概要

平成29年4月25日現在

開館・閉館	<p>正面玄関 月～金 8:00～19:00 土 8:00～19:00 日・祝 8:00～17:00</p> <p>通用口(セキュリティカードにより常時入退館可能) 月～金 8:00～19:00 土 8:00～19:00 日・祝 8:00～17:00</p> <p>※セキュリティカード5枚無料、追加1枚につき1,500円</p>
電 気	<p>設備容量 20VA/r ※電気工事はオーナー指定業者が施工</p>
空 調	<p>各室個別空調方式 冷房 6月上旬～9月下旬 暖房 12月上旬～3月下旬</p>
電 話	<p>光ケーブル NTT分ビルへ入線済み(5階、8階に基地あり)</p>
床	<p>OAフロアー 300kg/m²</p>
天井高さ	<p>2,500mm (内OA40mm)</p>
E L V	<p>3台(乗用2台、乗用兼荷物用1台) 〈乗用〉 かがり口寸法 2,100mm(高さ)×900mm(幅) 積載量 1,000kg(15名) 〈乗用兼荷物用〉 かがり口寸法 2,100mm(高さ)×1,100mm(幅) 積載量 1,300kg(定員20名)</p>
駐車場	<p>料金 36,000円/台(月極) 駐車方式 機械式(タワー) 38台 仕様 (長さ)5,050mm(幅)1,850mm(高さ)1,550mm(重さ)1,600kg</p>
備考	<ul style="list-style-type: none"> ・有人管理 ・AED設置(1階エレベーターホール) ・トイレ洗面温水対応