

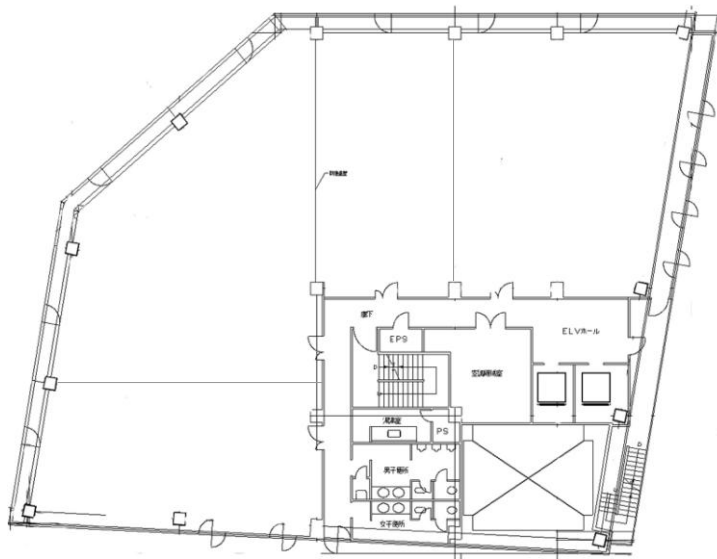
# 三宮南ビル



## 物件概要

- 所在地** 神戸市中央区磯辺通2丁目2番16号
- 交通** JR・阪急・阪神・地下鉄「三宮」 徒歩7分
- 構造・規模** 鉄骨造、一部 鉄筋コンクリート造  
地上8階 地下1階 塔屋1階
- 延床面積** 6,950㎡ (2,102坪)
- 基準階面積** 620㎡ (188坪)
- エレベーター** 乗用 2台
- 空調設備** フロア毎空調方式 24時間運転可能  
2・7・8階 補助個別空調設置済み  
3～6階 補助個別空調設置中 H24.12月完成
- 駐車場** 30台 (24時間出入可)
- 施工会社** 株式会社 鴻池組
- 竣工年月** 昭和62年

基準階平面図



星光ビル管理株式会社

プロパティマネジメント業務部

神戸営業所

TEL. 06-6201-3056 / FAX. 06-6227-0746

TEL. 078-291-8811 / FAX. 078-252-1432