

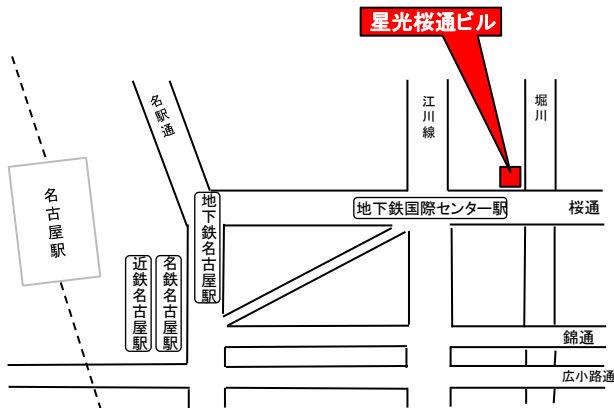
星光桜通ビル

- ☆ 桜通と堀川の角地
- ☆ 抜群の視認性
- ☆ 少分割室対応可能

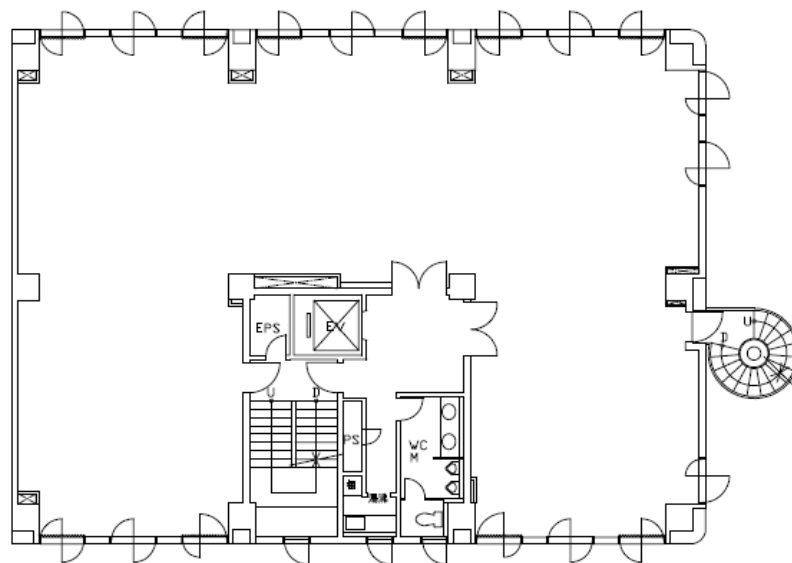
物件概要



所在地	名古屋市中村区那古野1丁目38番1号
交通	地下鉄桜通線「国際センター」駅 徒歩3分 JR「名古屋」駅 徒歩10分(地下街ユニモール経由)
構造・規模	鉄骨鉄筋コンクリート造、9階建て地下1階
延床面積	2,978㎡ (900坪)
基準階面積	258.4㎡ (78.16坪)
天井高	2,460mm (OA床設置部屋は2,420mm)
エレベーター	乗用 1台
空調設備	個別空調
駐輪場	有り
駐車場	なし
施工会社	大成建設株式会社
竣工年月	1982(昭和57年)年10月(耐震補強工事済み)



基準階平面図



星光ビル管理株式会社

PM業務部(森本)
TEL. 080-5333-2084

MAIL: shouji.morimoto@saycogroup.co.jp

星光桜通ビル設備概要(基準階)

平成28年10月14日現在

開館・閉館	正面玄関 月～金 8:00～19:00 土 8:00～19:00 日・祝 終日閉館 (12月31日～1月3日含む) 通用口 終日閉館 ※但し、セキュリティカードにより24時間出入可能
電気	35VA/m ² 防災専用非常用照明設備設置(停電発生時は約30分間点灯) ※非常照明灯用
空調	・個別空調方式 貸室内のスイッチにより任意に運転可能(24時間)
床荷重	300kg/m ²
電話 光ケーブル	1フロアあたり:50回線(全館130回線) NTT光ケーブル導入済(B1Fまで)
天井高さ	2,460mm OA床設置部屋は2,420mm
ELV	客用 1基 かご入口寸法 2,100mm(高さ)×800mm(幅) かご内寸法 2,300mm(高さ)×1,400mm(幅)×1,370mm(奥行) 積載量 750kg (11人乗り) 人荷用
トイレ	偶数フロア(女性用)、奇数フロア(男性用)、B1F(男性用・女性用)
駐車場	なし
駐輪場	あり
備考	2006年に耐震補強工事済み 2010年に下記のリニューアル工事を実施 ・B1Fにリフレッシュスペース(喫煙室)、トイレを設置 ・1F正面玄関リニューアル