

# 星光十三ビル

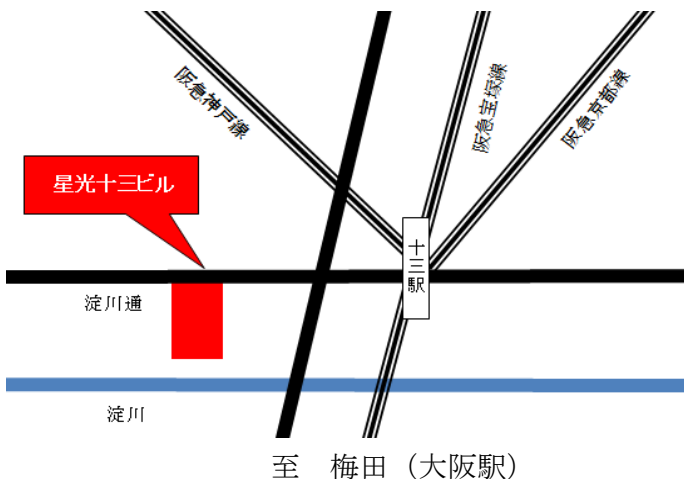
☆ 淀川通に面する  
☆ 北大阪の営業拠点



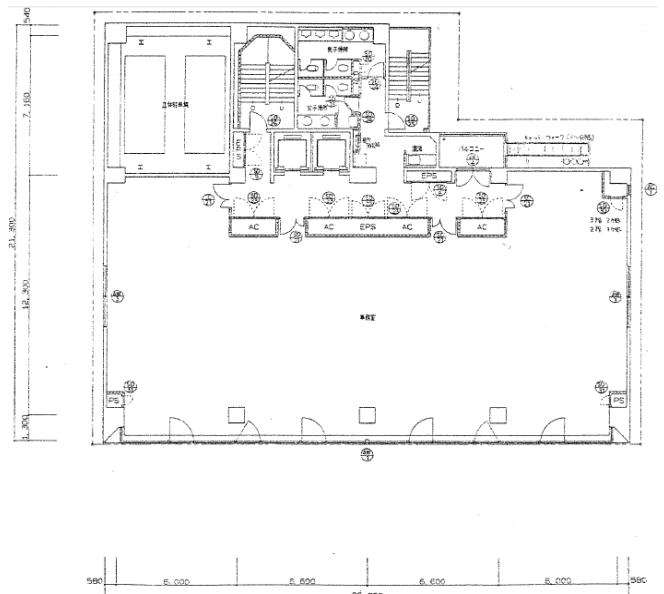
## 物件概要

- 所在地** 大阪市淀川区新北野一丁目8番17号
- 交通** 阪急神戸線、宝塚線、京都線  
「十三駅」徒歩5分
- 構造・規模** 鉄骨鉄筋コンクリート造 地上8階建
- 延床面積** 4,061.59㎡ (1,228.63坪)
- 基準階面積** 315.97㎡ (99.58坪)
- 天井高** 2,650mm
- エレベーター** 乗用 2台
- 空調設備** 個別空調方式
- 駐車場** 立体駐車場(垂直循環式30台)
- 施工会社** 大林組、清水建設、高松建設JV
- 竣工年** 1992年(平成4年)

## 周辺概略地図



## 基準階平面図



星光ビル管理株式会社

PM業務部

TEL. 06-6201-3056

## 星光十三ビル設備概要(基準階)

2018年3月7日現在

開館・閉館	正面玄関 月～金 8:00～20:00 土・日・祝 終日閉館 (12月31日～1月3日含む) 通用口 月～金 8:00～20:00 土・日・祝 終日閉館 ※但し、セキュリティカードにより24時間出入可能
電気	45VA/m <sup>2</sup>
空調	・個別空調 冷房 5月中旬～10月中旬 暖房 12月中旬～3月下旬
床荷重	300kg/m <sup>2</sup>
天井高さ	2,650mm
ELV	乗用 2基 (11人乗り)
駐車場	機械式(テナント用30台) (車長)5,000mm以下 (車幅)1,800mm以下 (ミラー幅)2,000mm以下 (車高)1,550mm以下 (車重)1,700Kg以下 駐車料金 30,000円/台・月(税別)
駐輪場	無し
備考	